



Institut Mines-Télécom
Business School

Fabrice Flipo, Professeur.

L'IMPÉRATIF DE LA SOBRIÉTÉ NUMÉRIQUE



Idées essentielles

1/ la trajectoire du numérique n'est pas soutenable, écologiquement

2/ la sobriété est donc un impératif

3/ ce qu'on appelle « le numérique » n'est généralement pas bien compris, ni sa dynamique

« NUMÉRIQUE » ?



LES DEUX FONCTIONS DU NUMÉRIQUE

■ Information = espace public

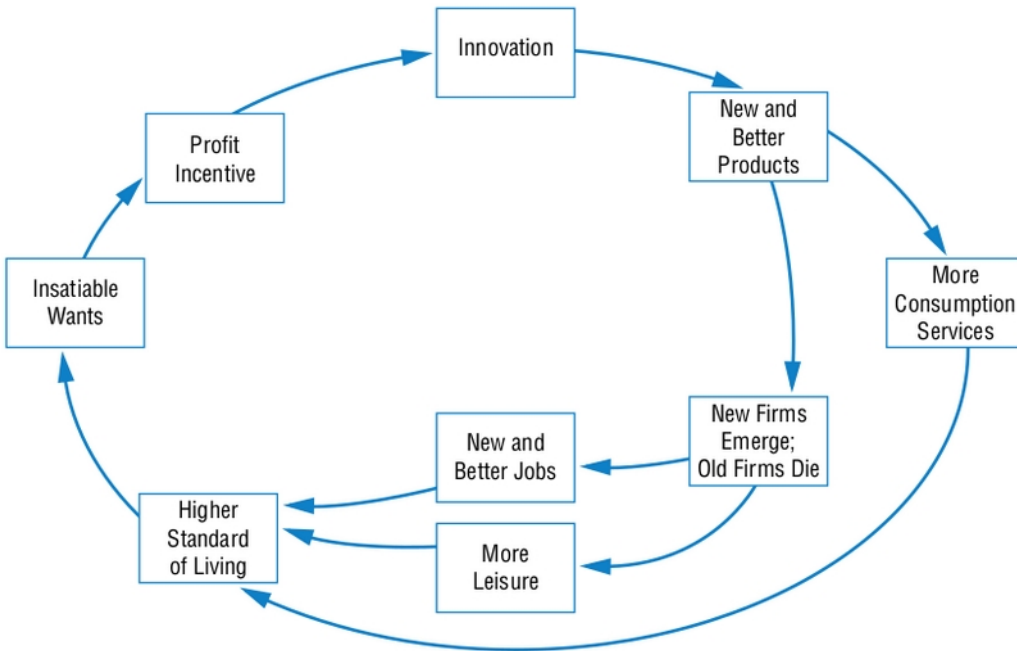
■ Commande = effectuation d'une opération,
sur ordre

■ Interdépendance des deux

- Pascal Lamy, directeur de l'OMC : mondialisation = internet + le conteneur



UNE « 3^E RÉVOLUTION INDUSTRIELLE »

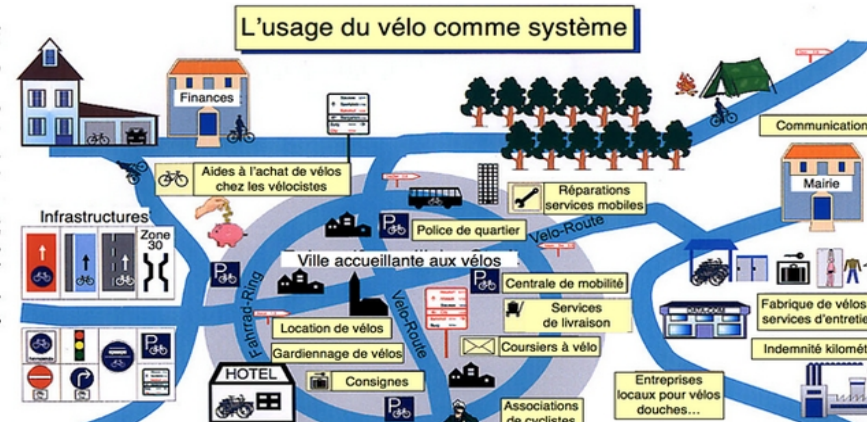


« L'IA nous rendra plus productifs [...] En 10 ans, [les gains] pourraient augmenter le PIB de 250 à 420 milliards d'euros, soit autant que la valeur ajoutée de toute l'industrie ».

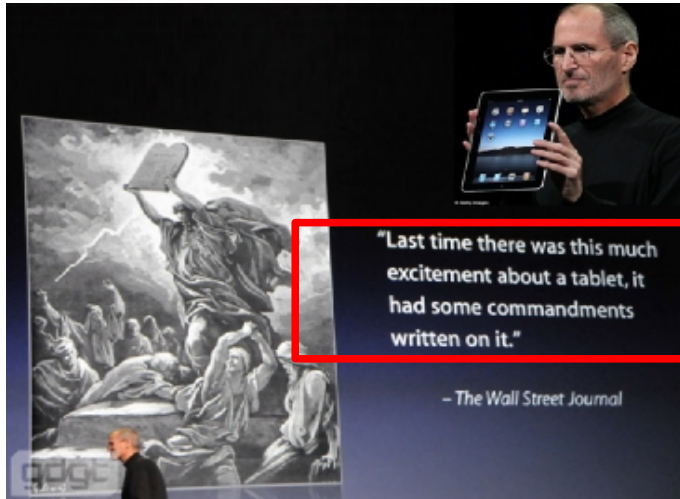
Commission française de l'IA, 2024.

L'usage, un enjeu collectif

- Différence entre innovation (incrémentale) et innovation « de rupture »
- Le « bien de réseau » est d'autant plus utile qu'il est largement répandu
 - C'est un rapport social médié par la technique et pas la caractéristique intrinsèque d'un bien
- D'où des lockin sociotechniques
 - Ce n'est pas nouveau : la voiture etc.



Comment faire exister ce qui n'existe pas (encore) ? Raconter une histoire.

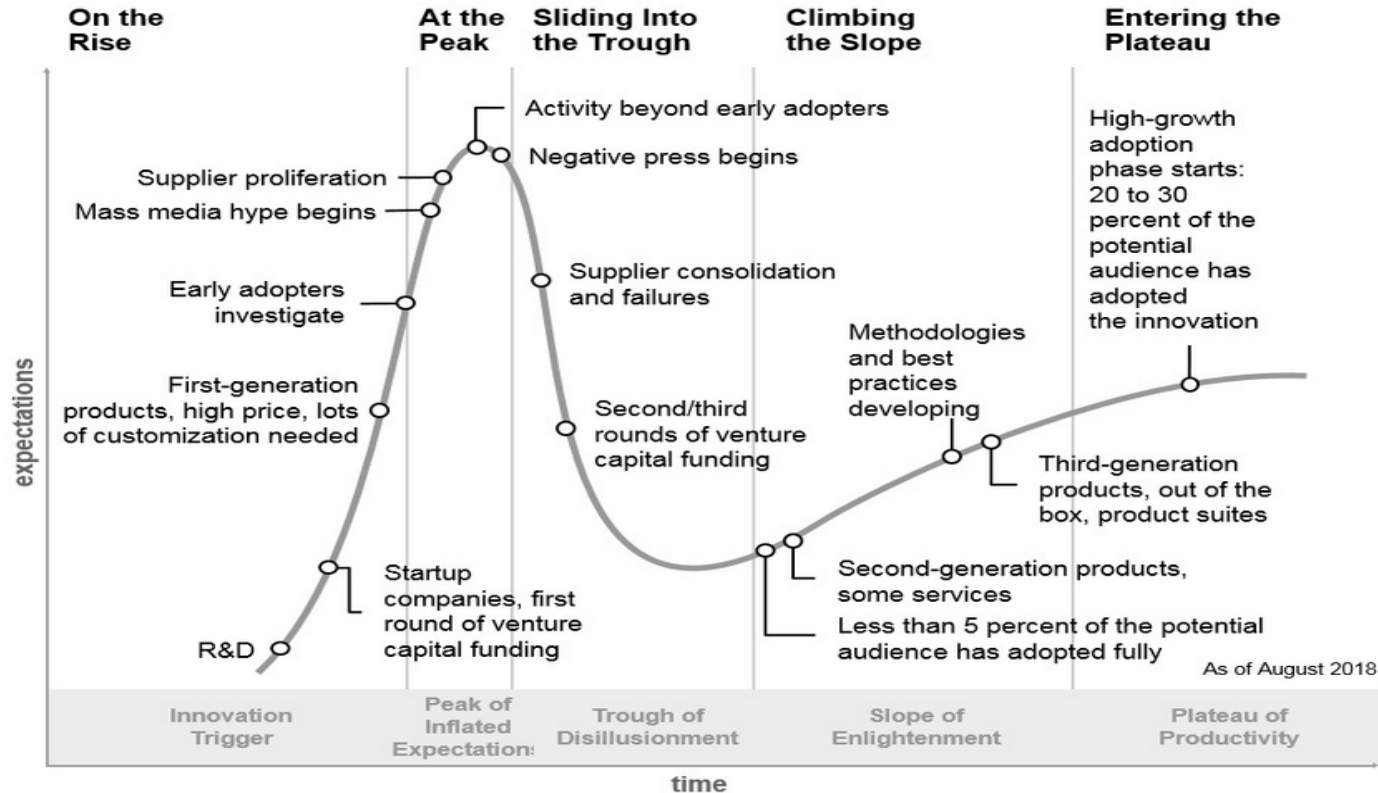


Bien entendu cette histoire est marquée par la classe ; par ex en parlant aux CSP+ elles signifient aux CSP- leur exclusion.

- Si la vision inspire, elle entraîne (notamment la finance) : la trajectoire se réalise
- « Prophétie auto-réalisatrice »

Mais ces récits engendrent aussi de la « hype » (attentes déraisonnables)

Phases of the Hype Cycle



Gartner.

Quelques distinctions précieuses

■ 4 distinctions

- **Mode de vie** = pratiques répétitives et largement répandues (segment de marché)
- **Style de vie** = choix individuels (ex : voiture customisée)
- Des **minorités actives** cherchant à changer activement les modes de vie (ex : association de cyclistes, entreprises etc.)
 - Importance du « faire », notamment du point de vue de la classe sociale
- « le système »

QUE FAIRE ?



La sobriété numérique. Définition proposée

- La sobriété "Interroge le niveau de consommation de biens et de services numériques et la limite au-delà de laquelle leur expansion n'est pas souhaitable, au regard de ses implications sur la planète et ses habitants"
 - Enjeu de réseaux alternatifs - « innovations de rupture »
- Ici, l'efficacité mesure la propension d'une technologie (numérique ou non) à atteindre un but avec un impact écologique moindre, quand elle est comparée à une autre solution. Par exemple, installer une chaudière plus efficace ou isoler un logement pour réduire la consommation d'énergie.
 - « petit geste »

Flipo, F., & Combaz, J. (2024). Le numérique face à ses responsabilités planétaires-Un état des lieux. *Techniques de l'Ingénieur*, (AG126).

Politiser les enjeux

- **Sans « controverse publique » / rivalité des récits, pas de « rupture »**
 - Les acteurs ont réussi avec succès jusqu'ici à confiner le débats dans des sphères étroites
 - Conséquence : pas de réelle politisation. Pas de « problème public »
- **Une mesure phare**
 - **Obliger toutes les entreprises et États à chiffrer la trajectoire qu'ils cherchent à produire, par effet de réseau, quand ils lancent un produit ou une loi.**

MENU

La Recherche

Rechercher

Actualités

Le magazine

Archives

Publications

Dossier

Idées

Start-up

CHRONIQUE NUMÉRIQUE ET IA

Déconstruire le mythe de l'immatérialité du numérique

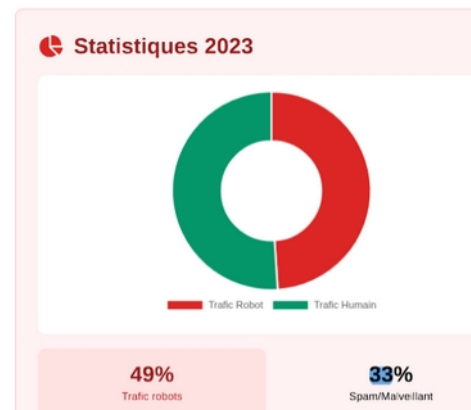
La chronique de Christine Solnon dans trimestriel 574
daté juillet-septembre 2023 - 679 mots

2023 !!

Désescalade

- **Dénomériser ce qui peut l'être : voitures etc.**
 - Pouvoir débrayer sur du mécanique
- **Développer un numérique souverain et sobre**
 - Base Framasoft ou Linux
- **Ce qui peut aider :**
 - L'efficacité du low tech résilient vs high tech fragile, ex les drones en Ukraine
 - Lâchage de l'UE par Trump, une bénédiction pour faire un numérique autrement
 - Les attaques cyber

Théorie de l'Internet Mort



Approche par les modes de vie : questions à se poser

- Quel est le problème à résoudre et à quel besoin (même « latent ») la mesure / bien / service répond-t-elle ?
- Quel est le public visé ?
- Quelle histoire à raconter ? « Le monde qui va avec »
- Quelles minorités actives ? (genre de vie), qui vise à modifier le mode de vie (pas le style de vie)
- Quel « effet de réseau » (« de mode ») ?
- Où modifiez-vous les « architectures de choix » ?